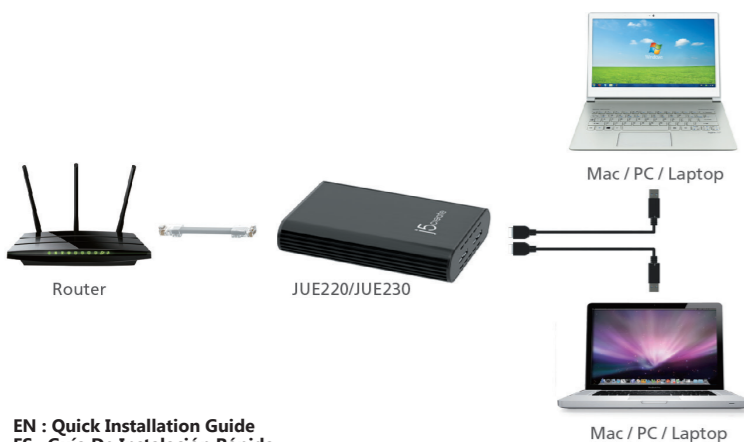




Do **NOT** plug in the j5create Dual USB Ethernet Sharing Adapter until the driver is completely installed on **both** computers.

## Dual USB Ethernet Sharing Adapter

JUE220/JUE230



- EN : Quick Installation Guide
- ES : Guía De Instalación Rápida
- FR : Guide D'installation Rapide
- DE : Kurzanleitung Für Installation
- JP : クイックインストールガイド
- TC : 快速安裝手冊

# STOP!

If you have any problems with this product please contact our technical support team before returning it to the store.

## TECHNICAL SUPPORT

Customer Service: **888-988-0488**  
 Technical Support: **888-689-4088**  
 Email: [service@j5create.com](mailto:service@j5create.com)  
 Live Chat: [www.j5create.com/livechat](http://www.j5create.com/livechat)  
 Support Ticket: [tickets.j5create.com](http://tickets.j5create.com)

**SOPORTE TÉCNICO**  
 Número gratuito: +1-888-988-0488  
 Horario de atención:  
 Lun-Vier. 10:00-19:00 U.S.A.-E.S.T  
 Email: [service@j5create.com](mailto:service@j5create.com)

**テクニカルサポート**  
 お客様相談センター : 03-5540-9010  
 電子メール: [j5\\_support@kagaht.co.jp](mailto:j5_support@kagaht.co.jp)  
 テクニカルサポートやその他のご相談は下記の時間にくださいますようお願い申し上げます  
 営業時間: 平日: 9:30-11:30/13:30-17:30

**TECHNISCHER SUPPORT**  
 Kostenloser Anruf bei: +1-888-988-0488  
 Sprechstunden:  
 Mon. – Frei. 10:00-19:00 U.S.A.-E.S.T  
 E-mail: [service@j5create.com](mailto:service@j5create.com)

**技術支援資訊**  
 美國客服專線 : +1-888-988-0488  
 台灣客服專線 : +886-2-2269-5533#19  
 客服時間 :  
 星期一至星期五 9:30 AM-6:00PM (台灣時間)  
 Email信箱 : [service.tw@j5create.com](mailto:service.tw@j5create.com)

**SUPPORT TECHNIQUE**  
 Numéro gratuit: +1-888-988-0488  
 Heures d'ouverture:  
 lun. - Ven. 10:00 - 19:00 U.S.A.-E.S.T  
 Email: [service@j5create.com](mailto:service@j5create.com)

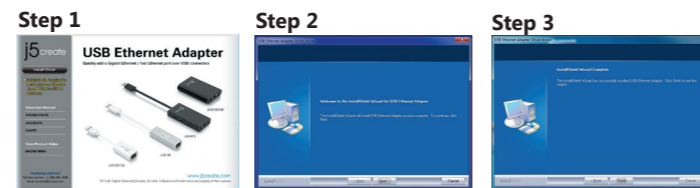
## English



Do **NOT** plug in the j5create Dual USB Ethernet Sharing Adapter until the driver is completely installed on **both** computers.

- Thank you for purchasing the **j5create Dual USB Ethernet Sharing Adapter!** j5create's Dual USB Ethernet Sharing Adapter allows users to share an Ethernet connection between two devices. Both Mac and Windows are supported.

### Windows - Driver Installation



**Step 1**  
 If you have internet access it is **highly recommended** that you download the **latest driver** from [www.j5create.com](http://www.j5create.com) under **Support & Services** –scroll down to the product's driver you are installing and download the latest driver for your operating system.

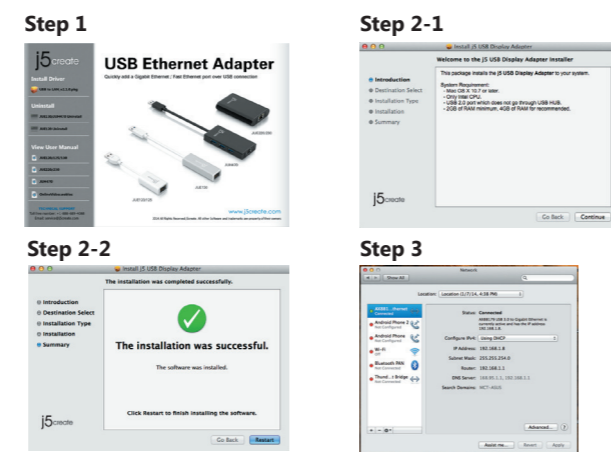
If you do not have internet access insert the Driver CD into your computer's CD-ROM drive (the setup program should launch automatically). If not, go to **my computer** and click on your optical drive and manually run the setup CD by double-clicking on **Setup.exe** (the prompt may take a minute to appear).

**Step 2**  
 Follow the prompts to install the driver (you may have to click on **My Computer > downloads** and choose **j5UsbEthernetAdapter** to begin installation). Once the driver has been installed choose **Yes** and click on **Finish** to **restart** your computer and complete driver installation.

**Step 3**  
 Please repeat **Steps 1~4** to install on another computer.

**Step 4**  
**First** connect the **LAN cable** to the RJ-45 connector on the Dual USB Ethernet Sharing Adapter and **then to both computers**. Software processing will take a few minutes. After the software processing is complete, you will be ready to use the Dual USB Ethernet Sharing Adapter!

### Mac - Driver Installation



**Step 1**  
 If you have internet access it is **highly recommended** that you download the **latest driver** from [www.j5create.com](http://www.j5create.com) under **Support & Services** –scroll down to the product's driver you are installing and download the latest driver for your operating system. (Note: If you have trouble downloading this driver your security settings may need to be adjusted to allow for "downloading from anywhere")

If you do not have internet access insert the Driver CD into your computer's CD-ROM drive. Click on **Finder** under **Devices** and choose **j5create**. Choose the **mac\_install** folder and open the **dmg** file.

**Step 2**  
 Follow the prompts to install the driver (you may have to click on **My Computer > downloads** and choose **j5UsbEthernetAdapter** to begin installation). Once the initial installation has completed, click **Restart** to finish installing the software.

**Step 3**  
 Please repeat **Steps 1~4** to install on another computer.

**Step 4**  
 Connect the **LAN cable** to the RJ-45 connector of the j5create Dual USB Ethernet Sharing Adapter and then to both computers. Go to ( ) and then **System Preferences**. Choose the **Network** tab to adjust. Select **AX88179 USB 3.0 to Gigabit Ethernet**. Now you are ready to use your j5create Dual USB Ethernet Sharing Adapter!

## Español



**NO** conecte el adaptador de compartir j5create Ethernet Dual USB hasta que el conductor esté completamente instalado en **ambos** equipos.

- Gracias por adquirir el adaptador de compartir Ethernet j5create Dual USB usted! adaptador de compartir Ethernet j5create's Dual USB permite a los usuarios compartir una conexión Ethernet entre dos dispositivos. Mac y Windows son compatibles.

### Windows - Instalación Para



**Paso 1**  
 Actualice controladores está disponible en [www.j5create.com](http://www.j5create.com) en el área **"Support & Services"**.

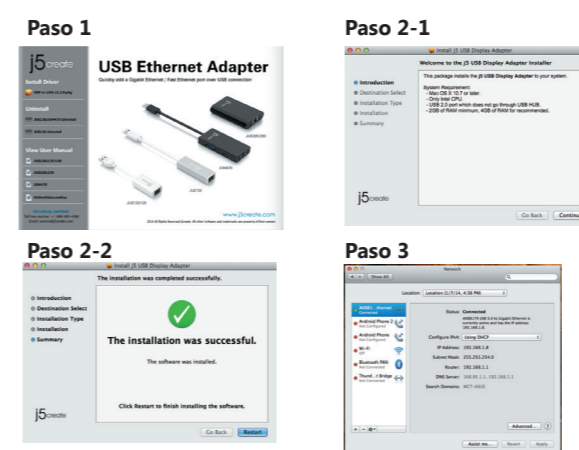
Si usted no tiene acceso a Internet, inserte el CD de instalación en la unidad de CD-ROM del ordenador. (El programa de instalación debería iniciarse automáticamente) sino, **Vaya a Mi PC** y haga clic en la unidad óptica y ejecutar manualmente el CD de instalación haciendo doble clic en **Setup.exe**. (el indicador puede tardar un minuto en aparecer).

**Paso 2**  
 Siga las instrucciones para instalar el controlador. (Es posible que tenga que hacer clic en **Mi PC > Descargas** y seleccione **j5UsbEthernetAdapter** para comenzar la instalación) Una vez que el controlador se ha instalado seleccione **Si** y haga clic en **"Finalizar"** para reiniciar el ordenador y completar la instalación del controlador.

**Paso 3**  
 Por favor, repita los **pasos 1 ~ 4** para instalar en otro equipo.

**Paso 4**  
 Conecte el **cable LAN** al conector RJ-45 de la j5create adaptador de compartir Ethernet dual USB y **luego a ambos equipos**. Procesamiento Software tomará unos minutos. Después de procesamiento del software, usted estará listo para usar su j5create adaptador de compartir Ethernet Dual USB!

### Mac - Instalación Para



**Paso 1.**  
 Actualice controladores está disponible en [www.j5create.com](http://www.j5create.com) en el área **"Support & Services"**. (Nota: Si tiene problemas para descargar el controlador puede ser necesario ajustar para tener en cuenta "la descarga desde cualquier lugar" la configuración de seguridad)

Si usted no tiene acceso a internet, inserte el CD de instalación en la unidad de CD-ROM del ordenador. Haga clic en **Buscador** en **Dispositivos** elegir **j5create**. Haga clic en la carpeta **"mac\_install"** y el archivo dmg abierta.

**Paso 2**  
 Elija el sistema operativo correcto para su sistema y siga el instrucciones para instalar el controlador. (Es posible que tenga que hacer clic en **Mi PC > Descargas** y seleccione **j5UsbEthernetAdapter** para comenzar la instalación.) Una vez que la instalación inicial se haya completado, haga clic en **Reiniciar** para finalizar la instalación del software.

**Paso 3**  
 Por favor, repita los **pasos 1 ~ 4** para instalar en otro equipo.

**Paso 3**  
 Conecte el **cable LAN** al conector RJ-45 de la j5create adaptador de compartir Ethernet dual USB y **luego a ambos equipos**. Ir a ( ) y **luego en Preferencias del sistema**. Elija la **ficha Red** para ajustar. Seleccione **AX88179 USB 3.0 a Gigabit Ethernet**. Ahora ya está listo para usar su j5create adaptador de compartir Ethernet Dual USB!

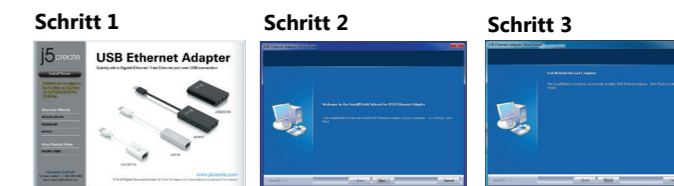
## Deutsch



Im j5create Dual USB Ethernet-Sharing Teil **nicht**, bis der Fahrer vollständig auf **beiden** Computern installiert.

- Vielen Dank, dass Sie sich für das j5create Dual USB Ethernet Adapter Freigabe! j5create's Dual USB-Ethernet-Adapter-Sharing ermöglicht es Benutzern, eine Ethernet-Verbindung zwischen zwei Geräten zu teilen. Mac und Windows werden unterstützt.

### Windows - Installation Für Gerätetreiber



**Schritt 1**  
 Treiber update gibt es auf [www.j5create.com](http://www.j5create.com) unter **„support & Service“**.

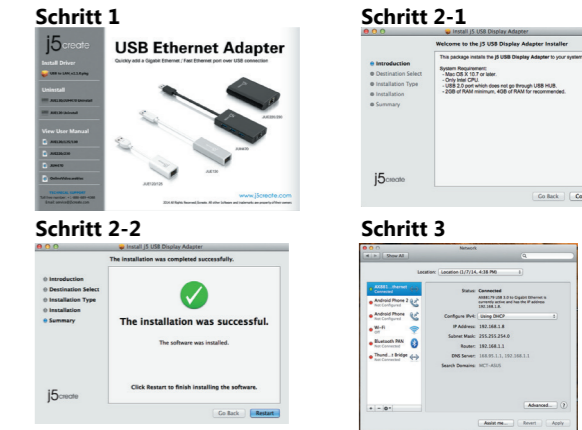
Legen Sie zunä chst die Treiber-CD in das CD-ROM-Laufwerk des Computers ein. Das Setup-Programm wird jetzt automatisch gestartet. Wenn die Anwendung nicht automatisch gestartet wird, gehen Sie zu **"Computer"**, klicken Sie auf das Symbol für das optische Laufwerk, in dem sich die CD befindet, und starten Sie das Setup-Programm manuell, indem Sie doppelt auf **"Setup.exe"** klicken.

**Schritt 2**  
 Folgen Sie den Anweisungen, um die Treiber zu installieren. (Eventuell müssen Sie auf **Arbeitsplatz > Downloads** Taste und wählen Sie **j5UsbEthernetAdapter** Installation zu beginnen.) Wenn der InstallShield-Assistent abgeschlossen ist, klicken Sie auf **Fertig stellen**, um den Computer neu zu starten.

**Schritt 3**  
 Bitte wiederholen Sie **Stufen 1 ~ 4** auf einem anderen Computer installieren.

**Schritt 4**  
 Schließen Sie **zuerst** das Netzkabel an den RJ-45-Anschluss des Dual USB-Ethernet-Adapter-Sharing **und dann an beiden Computern** werden .. Software Verarbeitung ein paar Minuten dauern. Nachdem die Software die Verarbeitung abgeschlossen ist, werden Sie bereit, um den Dual USB-Ethernet-Adapter-Sharing benutzen!

### Mac - Installation Für Gerätetreiber



**Schritt 1**  
 Treiber update gibt es auf [www.j5create.com](http://www.j5create.com) unter **„support & Service“**. (Hinweis: Wenn Sie Schwierigkeiten haben, dem Herunterladen des Treibers Ihre Sicherheitseinstellungen möglicherweise angepasst werden, um für "Download von überall" ermöglichen)

Wenn Sie keinen Internetzugang haben die Treiber-CD in das CD-ROM-Laufwerk des Computers einlegen. Klicken Sie auf **Finder** unter **Geräte** wählen **j5create**. Klicken Sie auf **"mac\_install"**-Ordner und öffnen Sie die **dmg**-Datei.

**Schritt 2**  
 Wählen Sie das richtige Betriebssystem für Ihr System und befolgen Sie die Anweisungen, um die Treiber zu installieren. (Eventuell müssen Sie auf **Arbeitsplatz > Downloads** Taste und wählen Sie **j5UsbEthernetAdapter** Installation zu beginnen.) Sobald die Installation abgeschlossen ist, klicken Sie auf **"Neustart"**, um die Installation der Software.

**Schritt 3**  
 Bitte wiederholen Sie **Stufen 1 ~ 4** auf einem anderen Computer installieren.

**Schritt 4**  
 Schließen Sie das **LAN-Kabel** an den RJ-45-Stecker des j5create Dual USB-Ethernet-Adapter-Sharing und dann **an beiden Computern**. Zum ( ) und dann auf **Systemeinstellungen**. Wählen Sie die Registerkarte **Netzwerk**, sich anzupassen. Wählen **AX88179 USB 3.0 auf Gigabit Ethernet**. Nun sind Sie bereit, Ihre j5create Dual USB Ethernet Adapter Freigabe verwenden



## Française



Ne branchez **pas** le Dual USB partage adaptateur Ethernet j5create jusqu'à ce que le conducteur est complètement installé sur les **deux** ordinateurs.

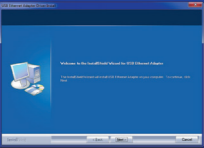
- Merci d'avoir acheté l'j5create Dual USB partage adaptateur Ethernet! j5create's Dual USB partage adaptateur Ethernet permet aux utilisateurs de partager une connexion Ethernet entre deux équipements. Mac et Windows sont supportées.

### Windows - Installation

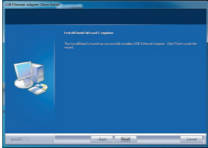
#### Étape 1



#### Étape 2



#### Étape 3



#### Étape 1

Télécharger Pilote est disponible à sur [www.j5create.com](http://www.j5create.com) dans la rubrique «**soutien /téléchargement**» domaine

Pour commencer, insérez le CD de pilotes dans le lecteur de CD-ROM de votre ordinateur. Le programme d'installation devrait se lancer automatiquement. Si l'exécution automatique ne démarre pas, allez à «**Poste de travail**», cliquez sur votre lecteur optique, et lancez manuellement le CD d'installation en double-cliquant sur «**Setup.exe**»

#### Étape 2

Suivez les instructions pour installer le pilote. (Vous pouvez avoir à cliquer sur **Poste de travail**> **téléchargements** et choisissez **j5UsbEthernetAdapter** pour commencer l'installation.) Lorsque l'assistant d'installation est terminé. Cliquez sur **Terminer** pour Redémarrer.

#### Étape 3

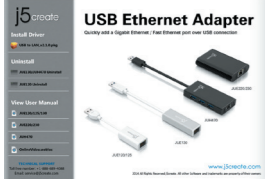
Se il vous plaît répétez les **étapes 1 ~ 4** pour installer sur un autre ordinateur.

#### Étape 4

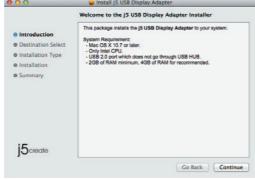
Branchez le **câble LAN** au connecteur de la Dual USB partage adaptateur Ethernet j5create RJ-45, **puis à deux ordinateurs**. Traitement informatique prendra quelques minutes. Afterthe traitement logiciel est terminée, vous serez prêt à utiliser votre j5create Dual USB partage adaptateur Ethernet !.

### Mac - Installation

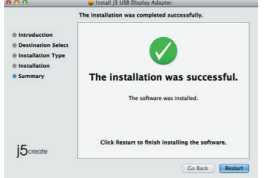
#### Étape 1



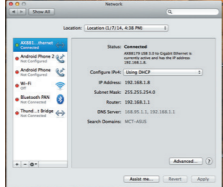
#### Étape 2-1



#### Étape 2-2



#### Étape 3



#### Étape 1.

Télécharger Pilote est disponible à sur [www.j5create.com](http://www.j5create.com) dans la rubrique «**soutien /téléchargement**» domaine. (Remarque: Si vous avez des difficultés à télécharger ce pilote vos paramètres de sécurité peuvent avoir besoin d'être ajustée pour permettre **"le téléchargement de n'importe où"**)

Pour commencer, insérez le CD de pilotes dans le lecteur de CD-ROM de votre ordinateur. Cliquez sur **Chercheur** sous **Périphériques** choisir **j5create**. Click on «**mac\_install**» folder and open «**dmg**» file.

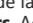
#### Étape 2

Choisissez le système d'exploitation correspondant à votre système et suivez les instructions pour installer le pilote. (Vous pouvez avoir à cliquer sur **Poste de travail**> **téléchargements** et choisissez **j5UsbEthernetAdapter** pour commencer l'installation.) Lorsque l'assistant d'installation est terminé. Cliquez sur Redémarrer pour Terminer.

#### Étape 3

Se il vous plaît répétez les **étapes 1 ~ 4** pour installer sur un autre ordinateur.

#### Étape 4

Branchez le **câble LAN** au connecteur de la Dual USB partage adaptateur Ethernet j5create RJ-45, **puis à deux ordinateurs**. Accédez à (  ), puis **Préférences Système**. Choisissez l'onglet **Réseau** pour ajuster. Sélectionnez **AX88179 USB 3.0 Gigabit Ethernet**. Maintenant, vous êtes prêt à utiliser votre j5create Dual USB partage adaptateur Ethernet!

## 日本語



ドライバーのインストールが完了してから、Dual USB Ethernet Sharing Adapter のUSBケーブルを両方のコンピュータのポートに挿入してください。

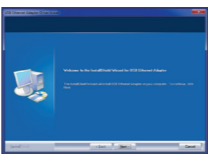
- このたびはj5create Dual USB Ethernet Sharing Adapterをお買い上げくださいます。誠にありがとうございます。本製品は、2つのデバイス間でイーサネット接続を共有することができます。MacとWindowsがサポートされています。

### Windows - ドライバーのインストール

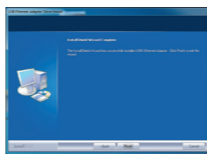
#### 手順 1



#### 手順 2



#### 手順 3



#### 手順 1

[www.j5create.com/jpn/](http://www.j5create.com/jpn/) の"**ダウンロード**"から、**最新版ドライバー**をダウンロードして下さい。

**インターネット接続環境がない場合**、コンピュータのCD-ROMドライブにドライバーCDを挿入し、インストールを開始します。セットアッププログラムは自動的に起動しますが、もし自動的に起動しない場合は、"**マイコンピュータ**"(または"**コンピュータ**")を開き、その中にあるドライブのアイコンを開き、"**Setup.exe**"をダブルクリックして手動でセットアップCDを実行してください。

#### 手順 2

**ドライバーのインストール**を選択し、インストールを開始します。インストール終了後、"**完了**"を選び、コンピュータを**再起動**して下さい。

#### 手順 3

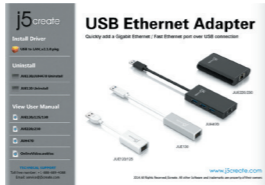
別のコンピュータにインストールするには、**手順1~4**を繰り返してください。

#### 手順 4

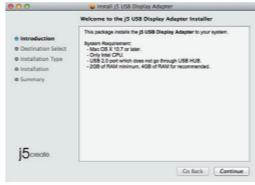
初めにLANケーブルを本製品のRJ45コネクタに接続して下さい。**次に**本製品をご使用の**両方**のコンピュータに接続して下さい。ソフトウェアの実行には数分かかる場合があります。その後本製品が使用可能になります。

### Mac - ドライバーのインストール

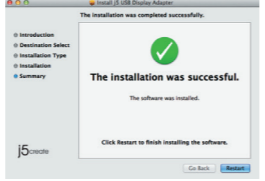
#### 手順 1



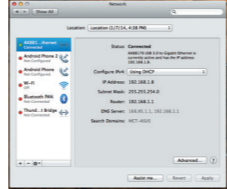
#### 手順 2-1



#### 手順 2-2



#### 手順 3



#### 手順 1

[www.j5create.com/jpn/](http://www.j5create.com/jpn/) の"**ダウンロード**"から、**最新版ドライバー**をダウンロードして下さい。

**インターネット接続環境がない場合**、コンピュータのCD-ROMドライブにドライバーCDを挿入し、インストールを開始します。CD-ROMドライブにドライバー CD を挿入し、ファインダー上に現れる**j5createのCDアイコン**を選択、**mac\_install**フォルダをクリックし、**dmg**ファイルを開いてください。

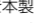
#### 手順 2

ご使用のOSバージョンを選択し、ドライバーのインストールを選択、インストールを開始します。インストール終了後、"**完了**"を選び、コンピュータを**再起動**して下さい。

#### 手順 3

別のコンピュータにインストールするには、**手順1~4**を繰り返してください。

#### 手順 4

初めにLANケーブルを本製品のRJ45コネクタに接続して下さい。**次に**本製品をご使用の**両方**のコンピュータに接続して下さい。**次に**(  ) をセレクトし、"**システム環境設定**"の" **ネットワーク**"または"**調整**"タブを選択して、設定を行います。"**AX88179 USB 3.0 to Gigabit Ethernet**"を選択してください。その後本製品が使用可能になります。

## 繁中文



**驅動程式安裝完成之前，請勿將雙USB共享外接網卡接到二台電腦的USB埠上。**

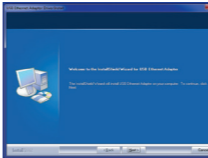
- 感謝您購買**j5create雙USB共享外接網卡**! 本產品能讓用戶輕鬆共享兩個設備之間的網路，同時支持MAC 或 Windows 。

### Windows - 驅動程式安裝流程

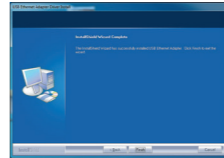
#### 步驟 1



#### 步驟 2



#### 步驟 3



#### 步驟 1

我們強力建議直接造訪[www.j5create.com/tw/](http://www.j5create.com/tw/) 「**技術支援**」下載**最新版驅動程式**來進行安裝。

若無法連接網路下載，將驅動程式光碟放入光碟機中，安裝精靈會自動開始執行。如果自動安裝沒有執行，可手動啟動安裝，請至「**電腦**」下點選「**磁碟機**」，並雙擊「**Setup.exe**」即可。

#### 步驟 2

跟著螢幕提示安裝驅動程式。(您可能需要至「**我的電腦**」>「**下載項目**」點選**j5UsbDisplayAdapter**打開檔案開始安裝) 驅動程式成功安裝後，請點選「**完成**」立即**重新開機**。

#### 步驟 3

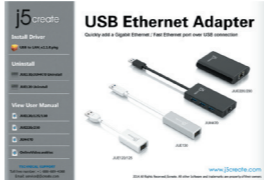
請重複步驟1~4安裝在另一台電腦。

#### 步驟 4

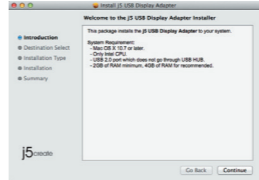
將**LAN**網路線連接至j5create 雙USB共享外接網卡的LAN接頭端，**再插入二台電腦USB埠**。裝置驅動程式將進行安裝，隨後j5create 雙USB共享外接網卡即可使用。

### Mac 10.5~10.9 - 驅動程式安裝流程

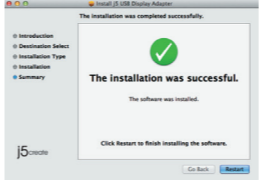
#### 步驟 1



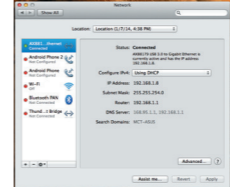
#### 步驟 2-1



#### 步驟 2-2



#### 步驟 3



#### 步驟 1

我們強力建議直接造訪[www.j5create.com/tw/](http://www.j5create.com/tw/) 「**技術支援**」下載**最新版驅動程式**來進行安裝。(注意: 如果下載驅動發生問題，請將安全性設定選擇為「**下載自任何來源**」)

若無法連接網路下載，將驅動程式光碟放入光碟機中，點擊Finder中的設備下選擇**j5create**。點擊「**mac\_install**」文件夾並打開**dmg**檔案。

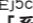
#### 步驟 2

正確選擇你的系統版本開始安裝，跟著螢幕提示安裝驅動程式。(您可能需要至「**我的電腦**」>「**下載項目**」點選 **j5UsbDisplayAdapter**打開檔案開始安裝) 驅動程式成功安裝後，請點選完成 立即重新開機。

#### 步驟 3

請重複步驟1~4安裝在另一台電腦。

#### 步驟 4

將**LAN**網路線連接至j5create 雙USB共享外接網卡的LAN接頭端，**再插入二台電腦USB埠**。在(  ) 點選「**系統偏好設定**」選擇「**網路**」調整。請選擇「**AX88179 USB 3.0 to Gigabit Ethernet**」。隨後j5create 雙USB共享外接網卡即可使用。

### System Requirements

- Microsoft Windows 8.1 / 8 / 7 / Vista / XP (32-bit or 64-bit)
- Mac OS X v10.6~v10.10
- Linux Kernel 3.x / 2.6.x
- Available USB port (USB 3.0 is recommended)
- Driver not required for Windows 8.1/Linux 3.x / Chrome OS 3.8
- Driver will automatically install on Windows 8 / 7 / XP(Requires Internet access)

### Entorno requerido

- Microsoft Windows 8.1 / 8 / 7 / Vista / XP (32-bit or 64-bit)
- Mac OS X v10.6~v10.10
- Linux Kernel 3.x / 2.6.x
- Puerto USB disponible (se recomienda USB 3.0)
- El conductor no se requiere para Windows 8.1 / Linux 3.x / Chrome OS 3.8
- El conductor se instalará automáticamente en Windows 8/7 / XP (requiere conexión a Internet)

### Systemanforderungen

- Microsoft Windows 8.1 / 8 / 7 / Vista / XP (32-bit or 64-bit)
- Mac OS X v10.6~v10.10
- Linux Kernel 3.x / 2.6.x
- Verfügbarer USB Port (USB 3.0 wird empfohlen)
- Treiber für Windows 8.1 erforderlich / Linux 3.x / Chrome OS 3.8
- Treiber wird automatisch unter Windows zu installieren 7.8 / XP (Internet-Zugang erforderlich)

### Environnement requis

- Microsoft Windows 8.1 / 8 / 7 / Vista / XP (32-bit or 64-bit)
- Mac OS X v10.6~v10.10
- Linux Kernel 3.x / 2.6.x
- Port USB disponible (USB 3.0 est recommandé)
- Pilote pas nécessaire pour Windows 8.1 / 3.x Linux / Chrome OS 3.8
- Pilote installera automatiquement sur Windows 8/7 / XP (nécessite un accès Internet)

### 必須環境

- Microsoft Windows 8.1 / 8 / 7 / Vista / XP (32-bit or 64-bit)
- Mac OS X v10.6~v10.10
- Linux Kernel 3.x / 2.6.x
- 利用可能なUSBポート (USB 3.0を推奨)
- Windows 8.1 / Linux 3.x / クローム OS 3.8 はドライバのインストールが必要はありません
- Windows 8/7/XPのドライバが自動的にインストールされています(インターネット接続するは必要です)

### 使用環境需求

- Microsoft Windows 8.1 / 8 / 7 / Vista / XP (32-bit or 64-bit)
- Mac OS X v10.6~v10.10
- Linux Kernel 3.x / 2.6.x
- USB埠(建議使用USB 3.0)
- Windows 8.1 /Linux 3.x / Chrome OS 3.8不需裝驅動
- Windows 8 / 7 / XP驅動會自動安裝(必需連網)

### Limited Warranty

j5create offers a limited 1-year warranty. User's wear & tear damage is not included. The user shall call or e-mail j5create's customer service with information regarding the defect(s) of the product and obtain a return authorization number. Users are responsible for one way return freight cost and we will take care of one way freight back. In order to obtain a return authorization number, users should have the following information handy when calling or emailing the service team:

- a copy of the original purchase invoice to verify your warranty
- a product serial number
- a description of the problem
- customer's name, address, and telephone number

**j5create** does not warrant that the operation of the product will be uninterrupted or error-free. **j5create** is not responsible for damage arising from failure to follow instructions relating to the product's use. This warranty does not apply to:(a) consumable parts, unless damage has occurred due to a defect in materials or workmanship; (b) cosmetic damage, including but not limited to scratches, dents , and broken plastic on ports; (c) damage caused by use with non-**j5create** products; (d) damage cause by natural disasters (flood, fire, earthquake, lighting strike, typhoon etc.); (e) damage caused by human misuse (lost, accident, abuse, misuse or other external causes); (f) damage caused by operating the product outside the permitted or intended uses described by **j5create**; (g) damage caused by service (including upgrades and expansions) performed by anyone who is not a representative of **j5create** or a **j5create** Authorized Service Provider; (h) a product or part that has been modified to alter functionality or capability without the written permission of **j5create**; or (i) if any **j5create** serial number on the product has been removed or defaced. If such a situation occurs, **j5create** will calculate the cost of materials and repair for your reference. This warranty is given by **j5create** in lieu of any other warranties expressed or implied.

Copyright© 2015 j5create. All rights reserved. All trade names are registered trademarks of their respective owners. Features and specifications are subject to change without notice. Product may not be exactly as shown in the diagrams.